



## נתונים סטטיסטיים חשובים

ארגון:

היחידה לנמלי תעופה מקומיים של הרשות הכללית לתעופה אזרחית של ערב הסעודית.

עובדות על המתקנים:

המטה הראשי בג'דה; 23 נמלי תעופה; 6,500 מבנים ובניינים; 5,000 עובדים; שטחים של מעל 214,000,000 מ"ר.

יישומי (מודולי) ARCHIBUS:

ניהול זיכיונות; ניהול עלויות; חיובים וחשבונות; ניהול מלאי של שטחים וביצועים; חיובים על שטחים; כוח אדם ותפוסה, מערכת המידע הגיאוגרפי של ESRI; ניהול תכנון עם תמיכת Revit - AutoCAD.

סיבות ליישום:

האחדה של ניהול שטחים, תהליכי זיכיונות/חיובים; צורך לנהל שטחים פנימיים וחישובים גדולים של נמלי תעופה; יצירת יכולות נוספות למערכת מידע גיאוגרפי.

תועלות שהושגו:

ריכוז נתוני שטחים/זיכיונות/נכסים/שרטוטים; שיפור ברמת הדיוק של הנתונים וביעילות התפעולית, קבלת החלטות מושכלת בתהליך הפיתוח העסקי.

תכניות לעתיד:

ניהול ריהוט וציוד, ביצוע תחזוקה תפעולית מונעת ושבר ופיתוח תכניות אב אסטרטגיות.

שותף עסקי:

מרכזי הפתרונות של ARCHIBUS – ערב הסעודית

אתר אינטרנט: [www.gaca.gov.dsa](http://www.gaca.gov.dsa)

## נמלי תעופה מקומיים של הרשות הכללית לתעופה אזרחית של ערב הסעודית: ניהול המטה הראשי 23- נמלי תעופה עם ARCHIBUS

מאז 1977 הרשות הכללית לתעופה אזרחית אחראית לניהול ולפיקוח על התחבורה האווירית ונמלי התעופה בממלכת ערב הסעודית. בשנת 2005, הוקמה היחידה העסקית של נמלי התעופה המקומיים. נכון להיום, יחידת נמלי התעופה המקומיים של הרשות הכללית לתעופה אזרחית של ערב הסעודית אחראית לניהול המטה הראשי של הרשות הכללית לתעופה אזרחית, לפיקוח על התחבורה האווירית ולניהול המתקנים של 23 נמלי תעופה מקומיים ברחבי ערב הסעודית.

בשל המערכות הרבות והבלתי תואמות שעברו בירושה והשימוש הנרחב בתהליכים ידניים, עמדה הרשות הכללית לתעופה אזרחית בפני מספר אתגרים בתחומי ניהול המתקנים והזיכיונות.

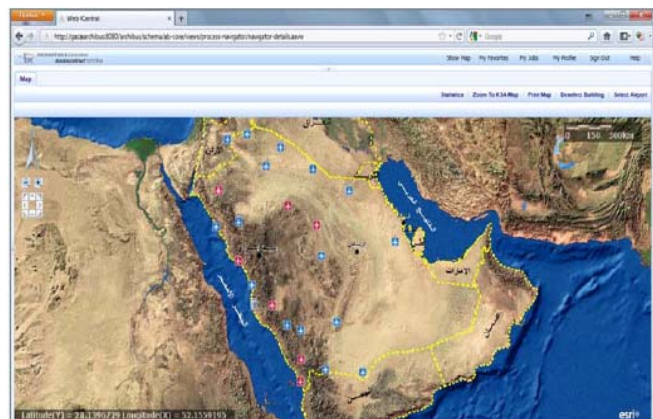
הרשות הייתה צריכה לדוגמה, לרכז נתונים מדויקים של ניצול שטחים שונים ולקשר בין שרטוטי מבנים כפי שנבנו לבין מסד הנתונים של ניהול המתקנים.

היא הייתה צריכה גם ליצור מערכת ניהול זיכיונות מקיפה שתשמר את הנתונים והפונקציונאליות של המערכות שהתקבלו בירושה תוך התאמת הזיכיונות לניצול השטחים בפועל. והיא הייתה צריכה למכן את היישום של חוק התעריפים של התעופה האזרחית הסעודי בכל פעולותיה.

הרשות הכללית לתעופה אזרחית מצאה את הפתרון לשני האתגרים הללו ב-ARCHIBUS.

## מטרה: ניהול מתקנים ברמה הארגונית

עם מעל 6,500 מבנים ובניינים על פני שטח של 214,000,000 מ"ר שיש לנהל, היחידה לנמלי תעופה מקומיים של הרשות הכללית לתעופה אזרחית בערב הסעודית החליטה שיש לנהל את הנכסים והסכמי הזיכיונות שלה באמצעות הטכנולוגיות המתקדמות ביותר המצויות בשוק הבינלאומי. היחידה לנמלי תעופה מקומיים של הרשות הכללית לתעופה אזרחית עבדה בשיתוף פעולה עם מרכזי הפתרונות של ארכיבס בערב הסעודית ליצירת מערכת ניהול מתקנים ברמת הארגון. המערכת תספק ניהול עם היכולת לקבל החלטות מושכלות על ידי החלפת תהליכי ניהול השטחים והזיכיונות הידניים בתהליכים ממוכנים – וקישורים לנתונים של מערכת המידע הגיאוגרפי (GIS) של חברת ESRI לשיפור ויעול הניהול ולהקטנת העלויות.



לערב הסעודית 23 נמלי תעופה המפוזרים בכל רחבי הממלכה הכוללים שטחים פנימיים וחישובים של מעל 214,000,000 מ"ר.

## שילוב ARCHIBUS ומערכת המידע הגיאוגרפי

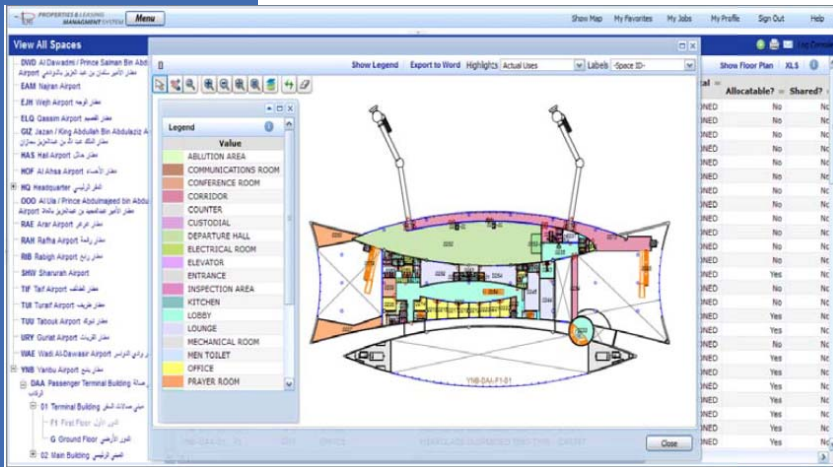
לאור הניסיון שצברו מרכזי הפתרונות של ARCHIBUS בערב הסעודית הם תכננו מערכת משולבת המנצלת את היכולות של ארכיבס ושרת ArcGIS. המערכת החדשנית והמתקדמת כוללת ממשק בשפה הערבית ומשלבת בתוכה גם את לוח השנה הערבי.

המרכיב העיקרי של הפתרון הוא יישום אינטרנט עשיר ברמת הארגון הממכן את הניהול של כל מחזור החיים של שטחי נמלי התעופה ומידע קשור על זיכיונות. התהליך מתחיל עם תמחור השטחים באמצעות חישובים מבוססי-כללים, ממשיך ליצירת זיכיונות ותמחור העולים בקנה אחד עם החוקים והתקנות הארציים ונהלי הבקרה המחמירים של הרשות הכללית לתעופה אזרחית, ונותנים מענה להפעלת זיכיונות, בחינתם מחדש, עריכת ביקורות על חשבונותיהם וסיומם. המערכת מציגה גם תכניות מבוססות תב"ם של קומות ואת השטחים שבתוך המבנים, סיווגם, השימוש שנעשה בהם ורמת ניצולם הנוכחית.

### מידע מקיף על שטחים וזיכיונות

השילוב של ARCHIBUS וטכנולוגיות מערכת המידע הגיאוגרפי מאפשר כיום למומחי הפיתוח העסקי של יחידת נמלי התעופה המקומיים של הרשות הכללית לתעופה אזרחית לקבל מידע מקיף על זיכיונותיהם וכל השטחים הפנימיים והחיצוניים שלהם ושימושיהם. שילוב זה מסייע להם גם בתהליך קבלת החלטות שכן הוא מספק לא רק מידע על המצב הנוכחי של תיק המוצרים שלהם אלא גם מציג תחזיות לניצול עתידי וביקושים בכל רחבי ממלכת ערב הסעודית.

וחשוב באותה מידה, הרשות הכללית לתעופה אזרחית יכולה כיום למכנ את ניהול התעריפים, לערוך ניתוחים ולקבל החלטות תוך התבססות על מערכת המידע הגיאוגרפי וליהנות ממחסן נתונים מקיף של כל המידע הקשור לנמלי התעופה.



באמצעות ארכיבס, הרשות הכללית לתעופה אזרחית איחדה, שילבה ומיכנה במידה רבה את הסביבה לניהול מתקני נמלי התעופה רחבי הידיום שלה.

